

BRUNNAR

Þar sem tvær lagnir koma saman
þar ætti að vera brunnur



sæplast®

TIL LIÐS VIÐ HÚSEIGENDUR

Til liðs við húseigendur

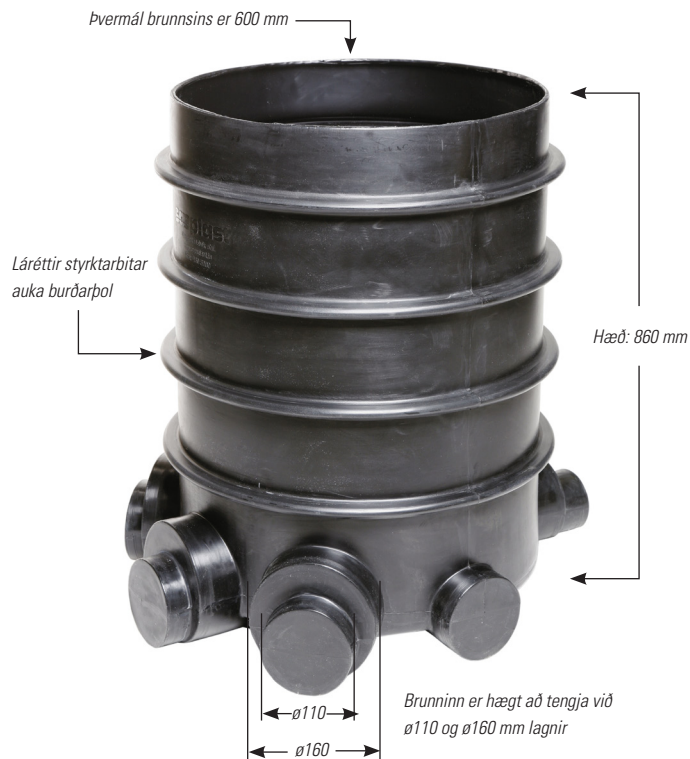


Byggingarreglugerðir krefjast þess að brunnar séu settir við allar nýbyggingar enda er mikið öryggi og kostnaðarhagkvæmni fólgin í að hafa aðgang að lögnum utanhúss vegna eftirlits og viðhalds.

Sæplast framleiðir brunna til fráveitulagna úr polyethylene-efni (PE). Í Sæplast-vörulínunni er fjölbreytt úrval brunna til að mæta mismunandi notkunarkröfum.

Brunnarnir eru í þremur þvermálsstærðum: 400 mm, 600 mm og 1000 mm. Tengingar lagna við hefðbundna 110 og 160 mm brunnstúta eru mjög þægilegar með þar til gerðum gúmmihringjum sem þéttast utan um lagnirnar. Sverari stútar tengjast með skotmúffum. Þeir brunnar sem eru 400 mm að þvermáli eru með þremur 110 mm innrennslistengistútum en brunnarnir sem eru 600 mm eru með fimm 110 mm og/eða þremur 160 mm innrennslistengistútum.

Einnig eru fánlegir 600 og 1000 mm brunnar með 200 mm eða sverari tengistútum. Brunnarnir henta mjög víða, t.d. henta þeir sem eru 600 mm í þvermál sem „húsbrunnar“ en þeir sem eru 1.000 mm við stærri hús eða sem tengibrunnar við götu. Þessir 1.000 mm brunnar eru jafnframt fánlegir með sléttum botni og henta þannig vel sem dælubrunnar.





Lagnainntök í sömu hæð



Þéttur gúmmíhringur

Hægt er að bæta framlengingum ofan á brunnana og raða þeim saman í þá hæð/dýpt sem óskað er. Framlengingarnar eru 400 og 600 mm í þvermál og 600 og 1.200 mm á hæð hver framlengingareining. Auðvelt er að saga af framlengingunum í þá hæð sem æskileg er og sníða brunnana með því móti að þeirri stærð sem hentar í hverju tilviki. Framlengingarnar eru fánlegar með sléttum botni.



Framlengingar á brunna

Þvermál \emptyset	Hæð
400 mm	600 mm
400 mm	1.200 mm
600 mm	600 mm
600 mm	1.200 mm
1.000 mm	1.280 mm

Allar framlengingar fánlegar með botni.

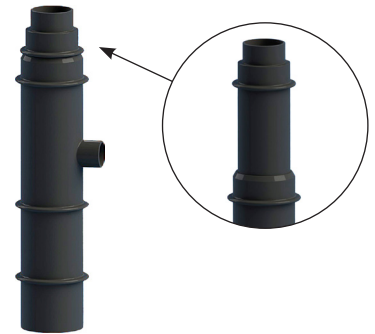
Brunnkeila $\emptyset 1000 > \emptyset 600$ 300 mm

Brunnar – stærðir		
Þvermál \emptyset	Stútar	Hæð
400 mm	110 mm	750 mm
600 mm	110/160 mm	860 mm
600 mm	200 mm	1.200 mm
1.000 mm	110/160/200/250/300	1.750 mm



Þegar aðstæður eru þannig að staðlaðar stærðir af brunnum duga ekki er mögulegt að fá sérsníðaða brunna í öðrum stærðum.

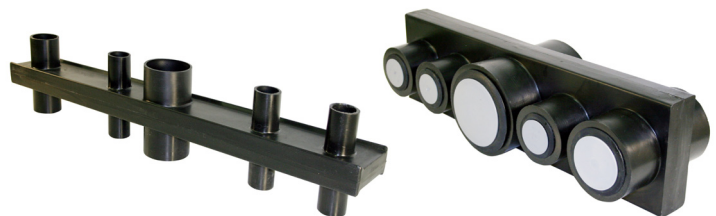
SANDFÖNG



Sæplast-sandföngin eru m.a. ætluð til notkunar undir niðurfallsristar í götum, plönnum og á opnum svæðum. Þau eru framleidd úr polyethylenefni (PE).

Sandföngin eru 250 mm í þvermál og 1100 mm á hæð með 35 ltr. sandrými. Þau eru búinn útdraganlegu innra röri, sem auðveldar hæðarstillingu niðurfallsristar eftir niðursetningu með færslu allt að 350 mm. Afrennlistútur er 110 mm. Tvennskona toppstútar eru á sandföngunum fyrir staðlaðar gerðir steypujárnsniðurfalla, 150 mm og 195 mm.

Sæplast framleiðir vönduð gólf og sökkulmát fyrir allar lagnatengingar í nýbyggingum.





LÁSABRUNNUR

Sæplast framleiðir sérstaka vatnslásabrunna sem getur verið heppilegt að tengja við þakrennulagnir og hindra þannig óþef frá holræsum þar sem það á við.

Brunnarnir eru 400 eða 600 mm í þvermál og 1.200 mm á hæð með $\varnothing 110$ mm inn og útstútum. Í sömu stærðum er einnig fáanlegir sýna-tökubrunnar, ætlaðir til notkunar aftan við olú- og fituskiljur.



Plastlok með hespu



Vatnslásabrunnur

Brunnar og sandföng

Vörutegund	Þvermál \varnothing	Stútar \varnothing	Hæð \varnothing
Vatnslásabrunnur	400 mm	110/160 mm	1.200 mm
Vatnslásabrunnur	600 mm	110/160 mm	1.200 mm
Vatnslásabrunnur	1000 mm	110/160/200 mm	1.720 mm
Sýnatökubrunnur	600 mm		1.200 mm
Dælubrunnur	600 mm		1.200 mm
Dælubrunnur	1.000 mm		1.720 mm
Sandföng	250 mm	110 mm	1.200 mm





Brunnur með járnloki

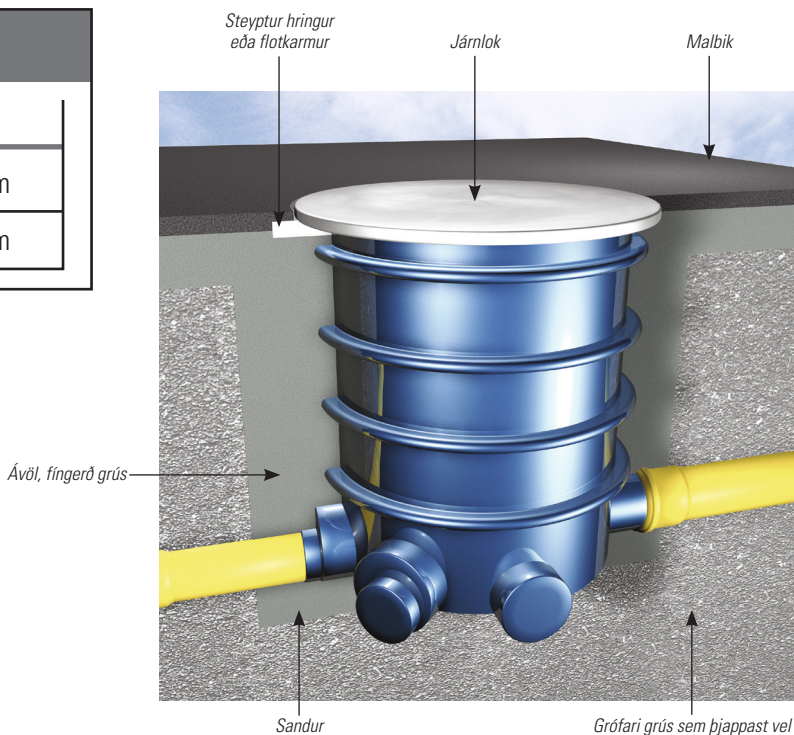


Brunnur með plastloki

Brunnlok

Pvermál brunns \varnothing	Plast \varnothing	Stál \varnothing
400 mm	420 mm	450 mm
600 mm	620 mm	650 mm

Sæplast framleiðir létt plastlok á brunnana og einnig eru fánleg galvaniseruð stállok. Málms-teypur framleiða steypujárnskarma og lok úr steypujárni sem skal nota ef brunnur er t.d. staðsettur í bílaplani. Í þeim tilfellum er mjög mikilvægt að flotkarmur í yfirborði malbiks eða járnhentur steinsteyptur brunnhringur fari undir steypujárnskarminn og lokið, taki þannig álag af brunnum og dreifi því út í jarðveginn í kring.





Sæplast ráðleggur að ætíð sé leitað til fagaðila
um niðursetningu á brunnum



SÆPLAST • Gunnarsbraut 12 • 620 Dalvík • Sími 460 5000 • sales.europe@saeplast.com • www.saeplast.com

© Sæplast er skrásett vörumerki í eigu RPC GROUP